



**SETIMEP**

Engenharia • Ambiente • Energia  
Engineering • Environment • Energy

## FILTRE A MANCHES

**MODÈLE:**  
**SET.FM.DAC.\*\*\*\***

### DESCRIPTION DU PRODUIT

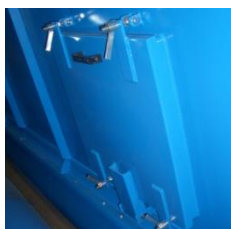
Les processus industriels modernes causent une grande quantité de contamination atmosphérique sous diverses formes: particules, gazes, vapeurs et fumées.

Lorsque la concentration de particules de gaz dépasse les niveaux de sécurité réglementés, la réduction de ces concentrations à des niveaux légaux est un aspect décisif pour le succès d'une entreprise.

SETIMEP présente une gamme standard de filtres à manches dimensionnés pour réduire le niveau des émissions de polluants aux des niveaux imposés par la loi.

### TYPE DE CONSTRUCTION

Fabrication en acier de construction S235JR  
(Fabrication avec dimensions e matériels spécifiques sur demande)



**Produit SETIMEP**

SET

**Designation**

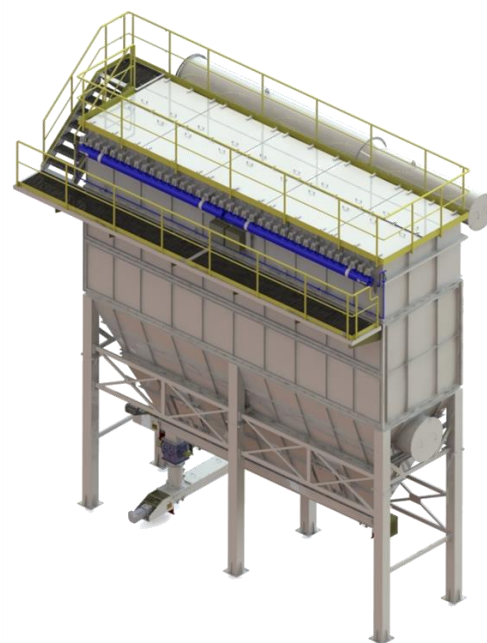
FM

**Série**

DAC

**Zone Filtrante (m2)**

0080.....1200



### GAMME DISPONIBLE

Gamme conçue pour maximiser les performances et minimiser la consommation d'énergie.

Zone filtrante de 80 à 1200 m<sup>2</sup> (voir tableaux techniques).

Applicabilité universelle et facile maintenance. Peut-être équipé, sous demande, avec une variété d'accessoires et système d'extraction (Vannes, vis, etc.).

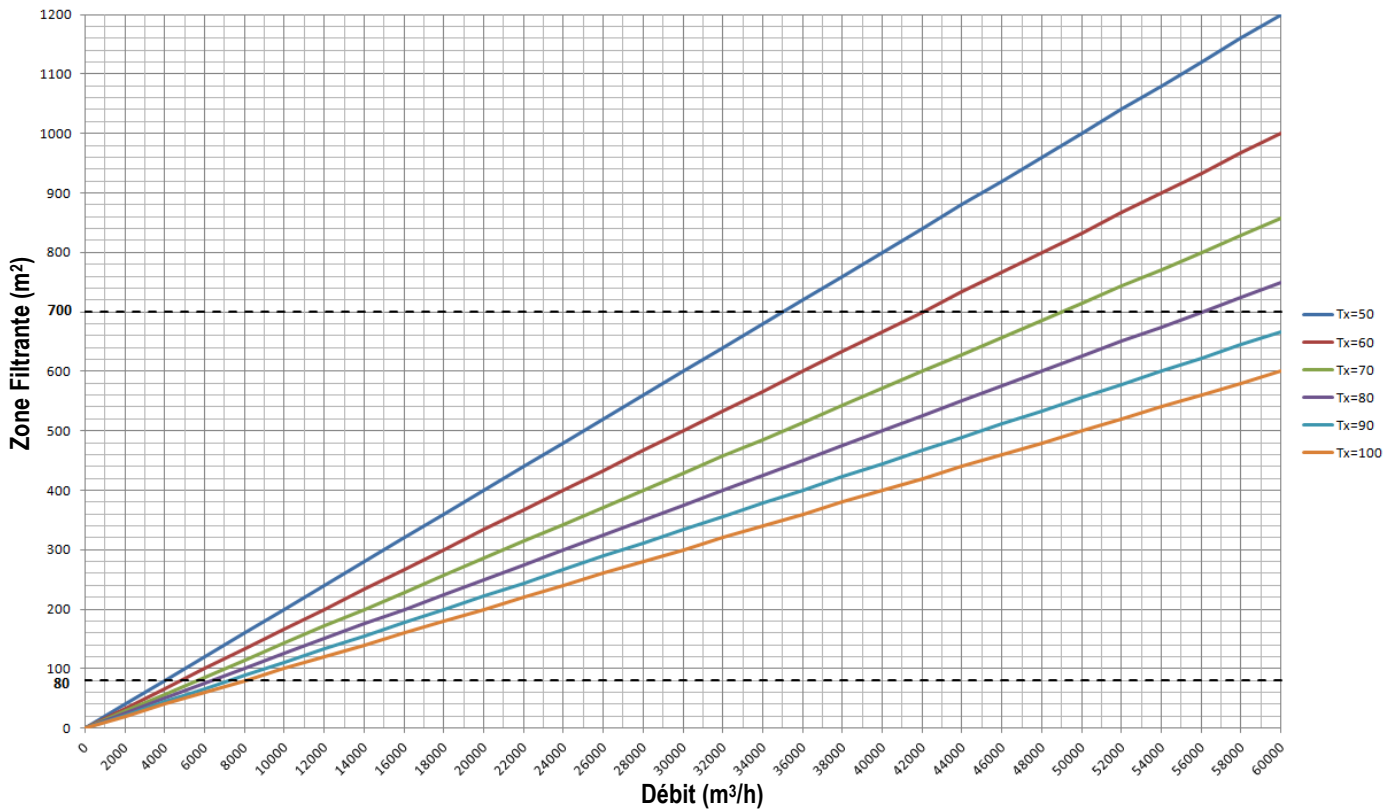
Dimensionnement adapté, aux nécessités du client e aux variétés do processus (Température de l'air, nature des particules, fréquence de l'utilisation, etc.).

### CODIFICATION/REFERENCE

**SET.FM.DAC.\*\*\*\***

Ex: SET.FM.DAC.0700 → Filtre à manches avec une zone filtrante de 700 m<sup>2</sup>

### GRAFIQUE DE SELECTION DE FILTRE



#### Notes:

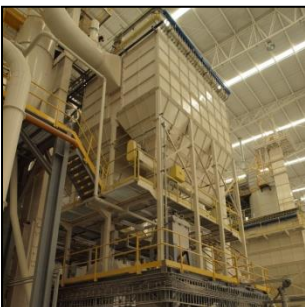
La zone filtrante nécessaire est obtenue par le croisement du débit nécessaire avec la relation de filtration (Tx) désirée et doit être normalisée en utilisant les tableaux techniques représentés dans les pages suivantes.

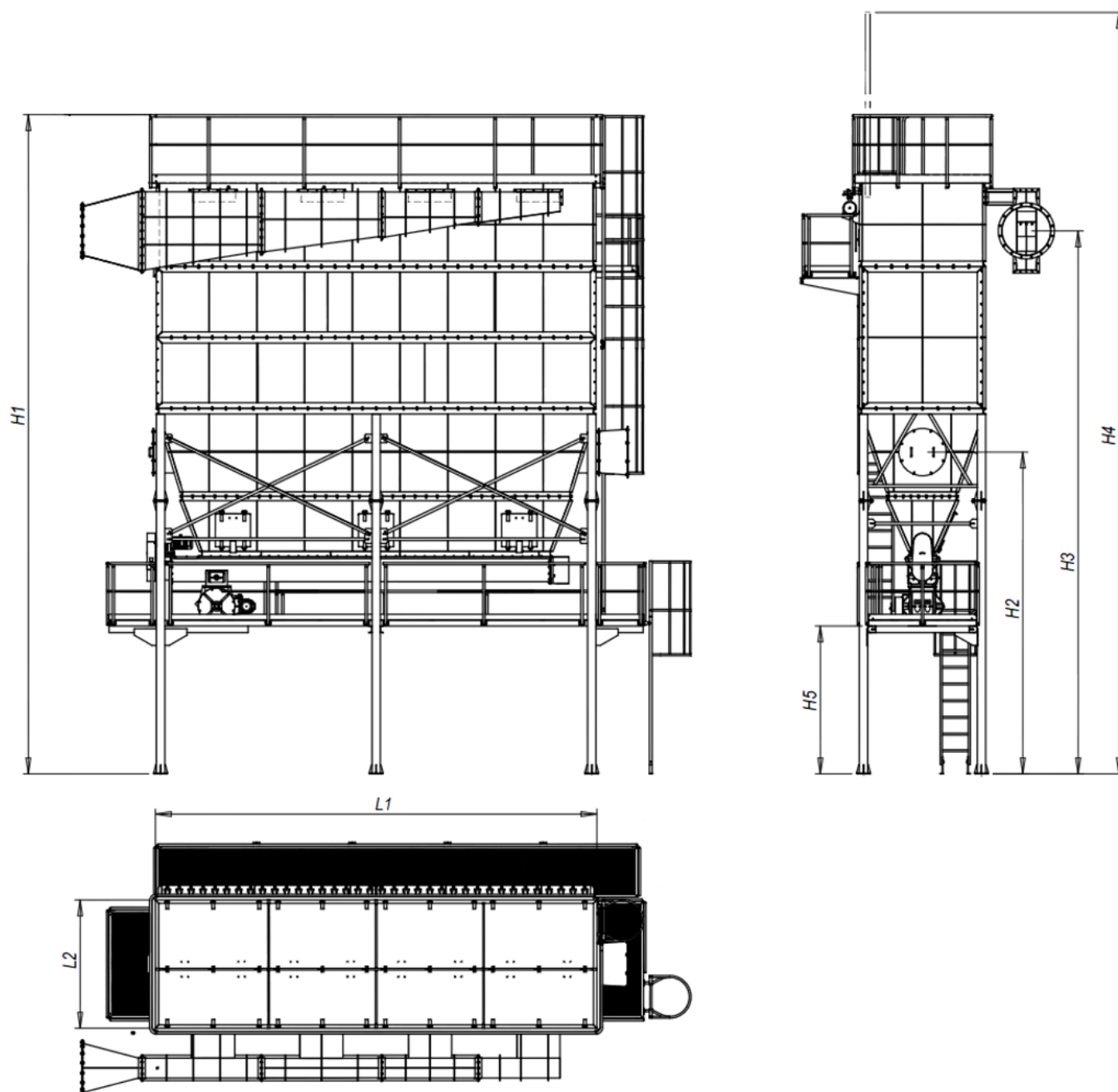
**Tx Hautes** → Filtres de dimensions inférieures

**Tx Faibles** → Filtres de dimensions supérieures;

A chaque fois que le résultat du croisement soit une valeur supérieure ou inférieure à la limite maximum et minimum des tableaux il est conseillé de consulter les autres filtres à manches disponibles sur [www.setimep.com](http://www.setimep.com).

N'hésitez pas à nous contacter pour toutes questions ou informations supplémentaires.





Avec plus de 30 ans d'expérience au service des clients, nationales et internationales (Europe, Amérique du Sud et Afrique), notre objectif n'est pas seulement le respect de la législation en vigueur en ce qui concerne les émissions de particules polluantes, comme aussi, une forte inquiétude au niveau de l'efficacité énergétique et de la robustesse avec un reflet direct sur la longévité et les interventions d'assistance technique.

**Notre mission est d'augmenter la productivité industrielle en protégeant l'environnement.**

Tous les équipements SETIMEP sont conçus et fabriqués pour offrir à leurs clients, robustesse, fiabilité et faible consommation d'énergie.

Nous vous invitons à découvrir nos solutions en matière de dépolluissage et ventilation industrielle complète, conçue et dimensionnée selon les nécessités du client afin de répondre à la diversité des besoins et des variables de processus à partir du plus simple au plus exigeant et technique.

**N'hésitez pas à nous contacter! Une équipe de professionnels est à votre disposition pour travailler sur votre prochain projet!**

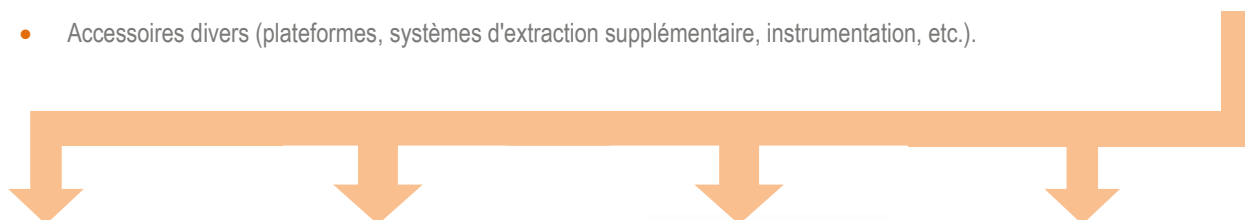
### AUTRES CHARACTERISTIQUES

- Facilité de montage du filtre (sans qu'il soit nécessaire soudage sur place de l'installation)
- Facile accès aux manches filtrantes
- Conçu pour occuper moins d'espace
- Guide d'instructions disponible en anglais, français, portugais et espagnol
- Certificat de conformité CE



### OPTION

- Version spécialement développé pour une utilisation dans les atmosphères explosives (ATEX);
- Sonde de niveau maximum, type rotatif 24Vdc (ou autre);
- Sonde PT100 contrôle de la température;
- Senseur différentiel de pression;
- Isolation thermique de l'équipement
- Couverture (pour les filtres placés à l'extérieur);
- Traçage électrique de trémie;
- "BY-PASS" pour fonctionnement en mode "OFF-LINE"
- "BY-PASS" pour nettoyage en mode "OFF-LINE"
- Recirculation d'air chaud
- Accessoires divers (plateformes, systèmes d'extraction supplémentaire, instrumentation, etc.).



...

