



SETIMEP

Engenharia • Ambiente • Energia
Engineering • Environment • Energy

FILTRO DE MANGAS

MODELO:
SET.FM.DAC.****

DESCRIPCIÓN DEL PRODUCTO

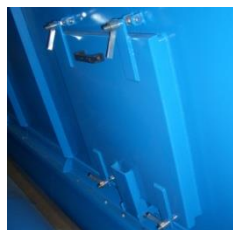
Los procesos de las industrias modernas generan una gran cantidad de contaminación atmosférica en diversas formas: partículas, gases, vapores y humos.

Cuando la concentración de partículas de gases sobrepasa los niveles de seguridad reglamentados, la reducción de estas concentraciones para los niveles legales es algo crucial para el éxito de una empresa.

SETIMEP presenta una gama estándar de filtros de mangas ajustados a reducir el nivel de emisiones contaminantes a niveles dentro de la ley.

TIPO DE CONSTRUCCIÓN

Construcción en acero de construcción S235JR.
(Fabricación con dimensiones y materiales específicos según pedido)



Producto SETIMEP
SET

Designación
FM

Série
DAC

Área Filtrante (m2)
0080.....1200

GAMA DISPONIBLE

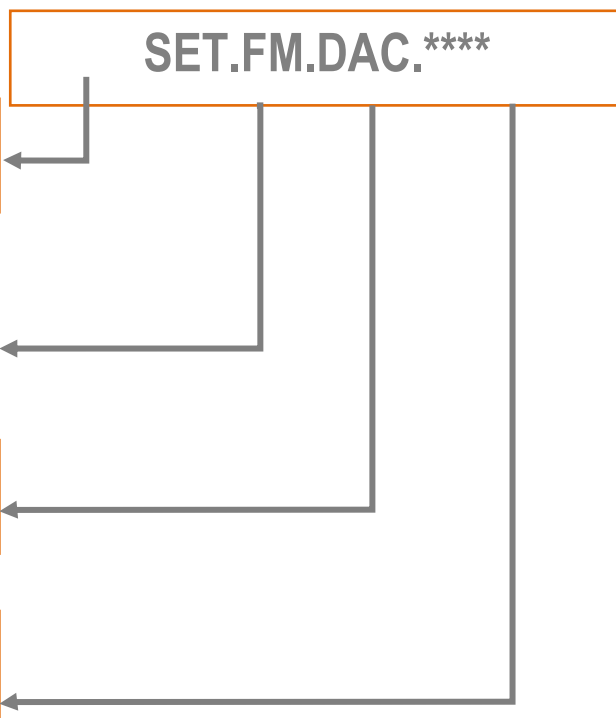
Gama diseñada para maximización de la performance y minimización del consumo energético

Área filtrante de 80 a 1200 m² (ver tablas técnicas).

Aplicabilidad universal y de fácil mantenimiento. Puede ser equipado, bajo petición, con los más variados tipos de accesorios y sistemas de extracción (válvulas, sinfines, etc.).

Dimensionamiento adaptado a las necesidades del cliente y de las variables de proceso (temperatura del aire, la naturaleza de las partículas, la frecuencia de uso, etc.).

CODIFICACIÓN / REFERENCIA



Ex: SET.FM.DAC.0700 → Filtro de Mangas con una área filtrante de 700 m²

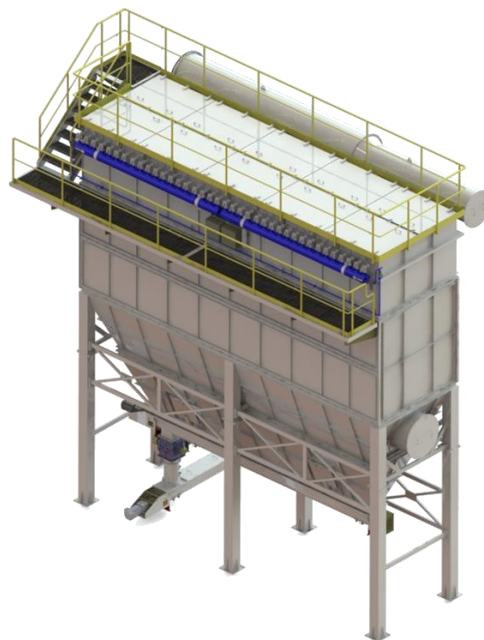
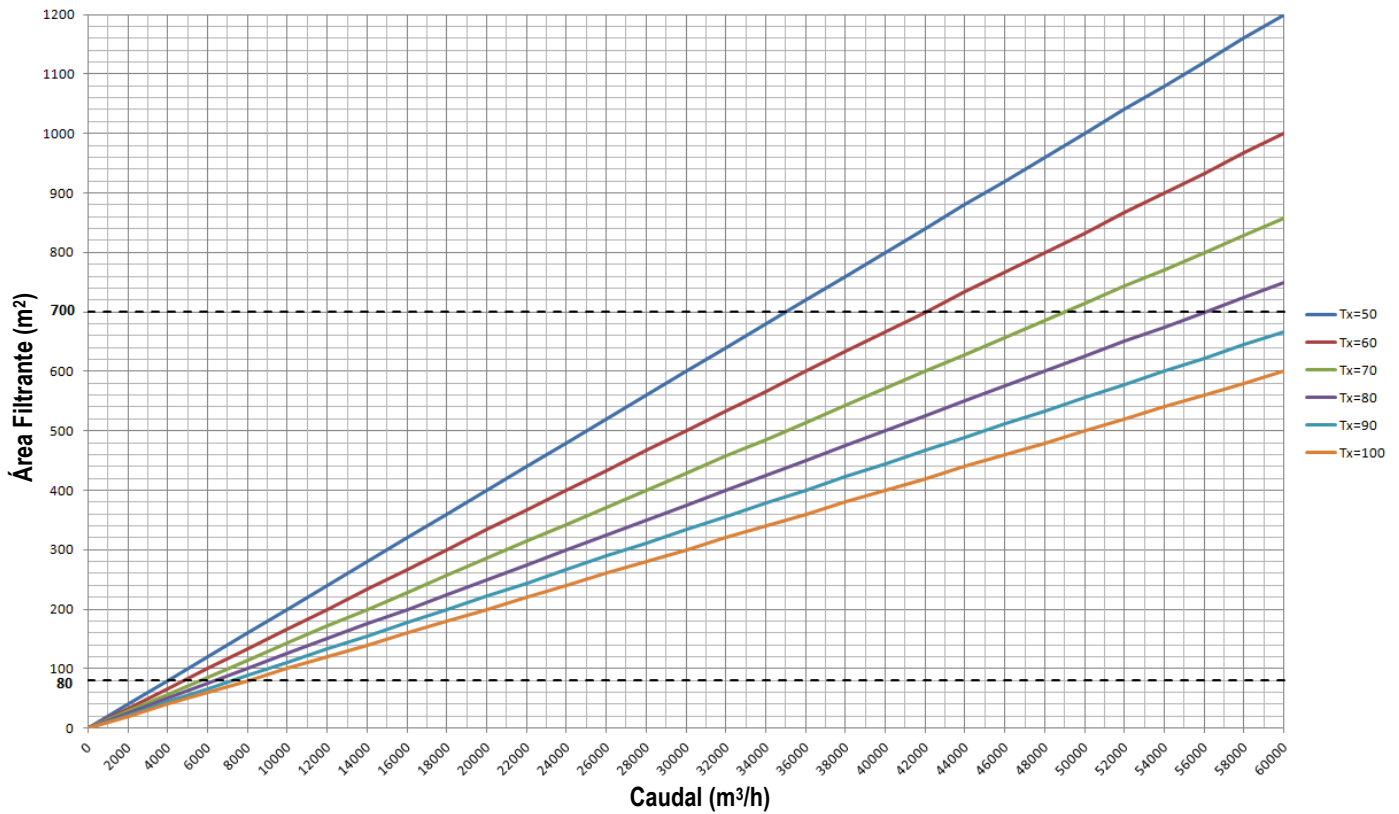


GRÁFICO DE SELECCIÓN FILTRO



Notas:

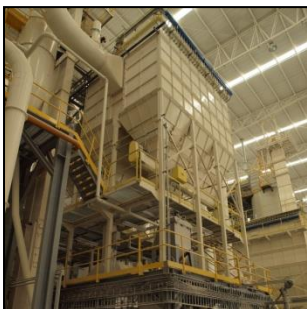
La área filtrante necesaria es obtenida de la intersección del caudal necesario con la relación de filtración (Tx) deseada y debe ser normalizada usando las tablas técnicas que se aplican en las páginas siguientes.

Tx Altas → Filtros de pequeñas dimensiones;

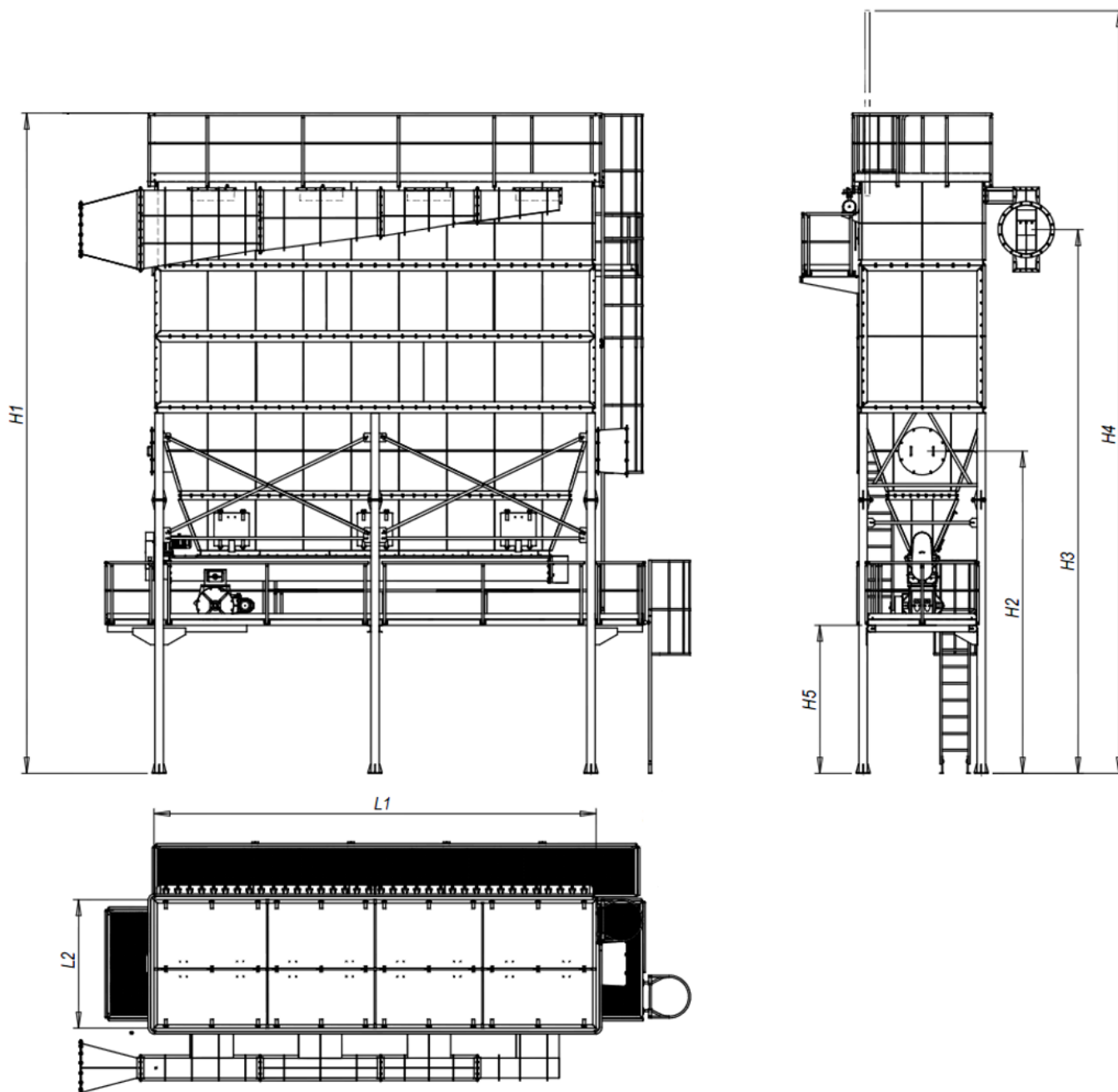
Tx Bajas → Filtros de grandes dimensiones;

Siempre que el resultado de la intersección es un valor superior o inferior a los límites máximos y mínimos de las tablas, se recomienda consultar los otros filtros de mangas disponibles en www.setimep.com.

Contacte-nos si necesitar de cualquier información adicional



DIBUJO TECNICO DEL FILTRO



Con más de 30 años de experiencia al servicio de los clientes, tanto nacionales como internacionales (Europa, América del Sur y África), nuestra meta no es sólo el cumplimiento de la legislación en vigor con respecto a las emisiones de partículas contaminantes, como también una fuerte preocupación por el nivel de eficiencia energética y la robustez y uniformización del equipo.

Nuestra misión es la de incrementar la productividad industrial y la protección del medio ambiente

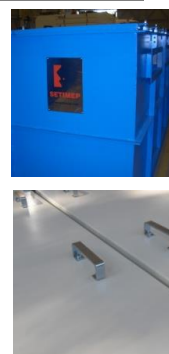
Todos los equipos SETIMEP están diseñados y fabricados para ofrecer a sus clientes, robustez, fiabilidad y bajo consumo de energía.

Lo invitamos a conocer nuestras soluciones para extraer el polvo y ventilación industrial completa, diseñado y dimensionado según las necesidades del cliente y las variables de proceso desde los más sencillos hasta los más exigentes y técnicas.

Póngase en contacto con nosotros! Un equipo de profesionales está a su disposición a trabajar en su próximo proyecto!

OTRAS CARACTERÍSTICAS

- Facilidad de Montaje (Sin necesidad de Soldadura en el lugar instalación)
- Fácil acceso às mangas filtrantes e componentes que requerem manutenção
- Diseñado para ocupar el menor espacio posible
- Manual de instrucciones disponible en portugués, español, francés e inglés
- Certificado de conformidad CE



OPCIONES

- Versión diseñada especialmente para uso en atmósferas explosivas (versión ATEX);
- Sonda de nivel máximo, tipo rotativa 24Vdc (o otro);
- Sonda PT100 control de temperatura;
- Sensor diferencial de presión;
- Aislamiento térmico del equipo;
- Cobertura (para filtros colocados en el exterior);
- Exploración eléctrica tolva;
- "BY-PASS" para funcionamiento en modo "OFF-LINE"
- "BY-PASS" para limpieza en modo "OFF-LINE"
- Recirculación de aire caliente
- Accesorios diversos (Plataformas, sistemas de extracción, instrumentación adicional, etc.).

