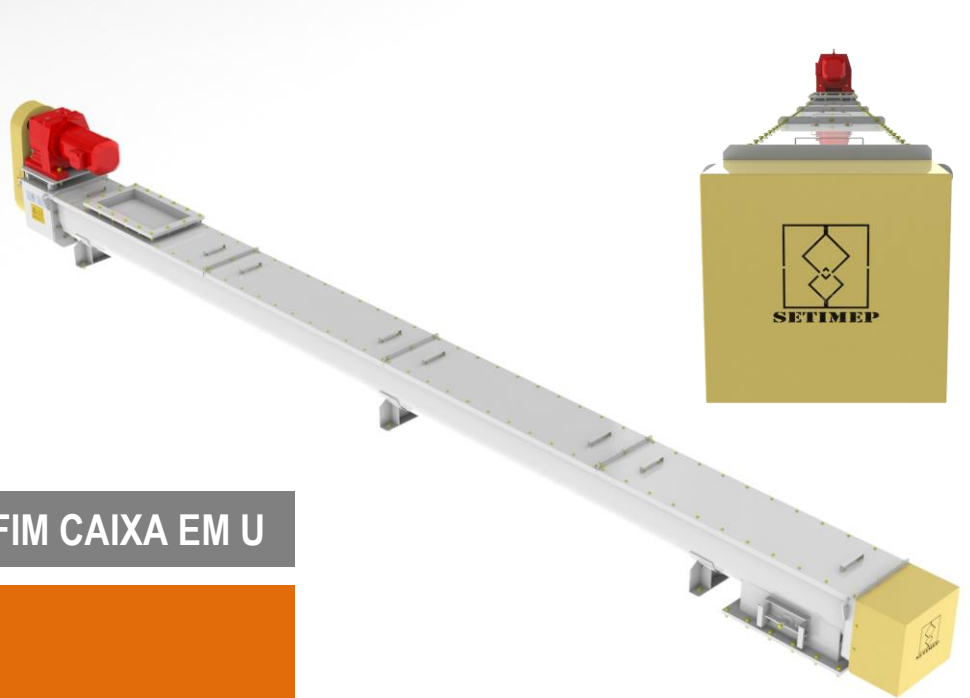




**SETIMEP**

Engenharia • Ambiente • Energia  
Engineering • Environment • Energy



## TRANSPORTADOR SEM-FIM CAIXA EM U

**MODELO:**  
SET.SF.U.\*\*\*\*

### DESCRIÇÃO DO PRODUTO

Transportador Sem-Fim de caixa em U para transporte e descarga de produtos a granel entre dois ou mais pontos. Constituído por um veio com uma espira helicoidal, é acionado por um moto-reductor cuja velocidade determina a capacidade volumétrica do transportador.

### TIPO DE CONSTRUÇÃO

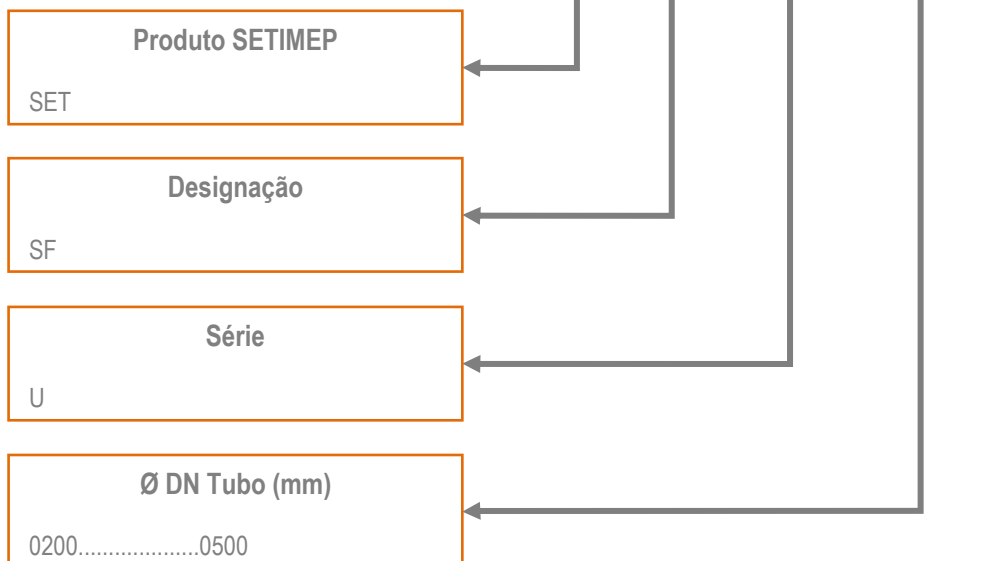
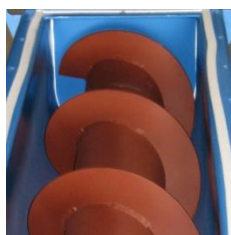
Construção em aço de construção S235JR  
(Fabrico com dimensões e materiais específicos sob consulta)

### GAMA DISPONÍVEL

DN200 até DN500mm de diâmetro (Ver tabela anexa) com o comprimento (L) desejado

### CODIFICAÇÃO / REFERÊNCIA

**SET.SF.U.\*\*\*\***



Ex: SET.SF.U.0300 → Transportador Sem-Fim de caixa em U de Diâmetro Nominal 300mm

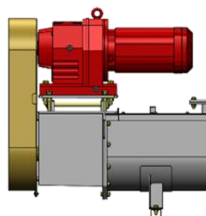
# TRANSPORTADOR SEM-FIM CAIXA EM U

MODELO: SET.SF.U.\*\*\*\*

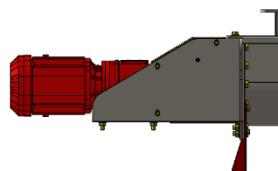
## CAPACIDADE SEM-FIM (m<sup>3</sup>/h)

U Motor \ DN	DN200	DN250	DN300	DN350	DN400	DN450	DN500
20 RPM	2,3	5,5	8,6	11,2	15,8	21,1	26,8
30 RPM	3,5	8,2	12,9	16,8	23,7	31,6	40,3
40 RPM	4,7	11,0	17,2	22,5	31,6	42,1	53,7
50 RPM	5,8	13,7	21,4	28,1	39,5	52,6	67,1

A capacidade indicada na tabela acima é referente a transportadores Sem-fim com inclinação de 0° e com um coeficiente de enchimento de 50%. Para informações sobre outras inclinações, coeficientes de enchimento e DN's superiores contacte-nos.

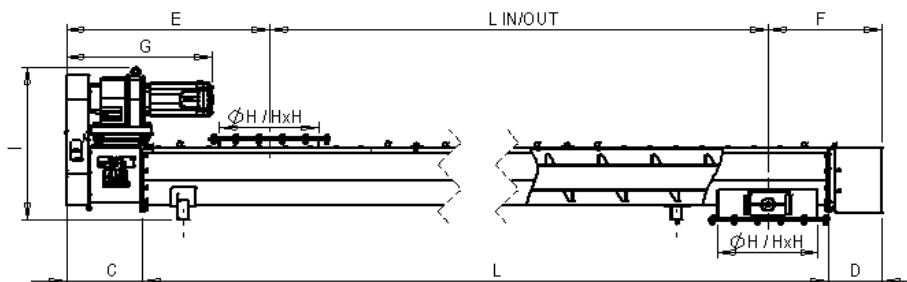


Motor Paralelo ao Rotor



Motor em Linha com o Rotor

**Notas:** - Motorização em Paralelo ou em Linha com o Rotor (Consoante espaço disponível para incorporação);  
- Todas as características podem ser alteradas sob consulta. Ex: Passo, Espira, velocidade, etc.



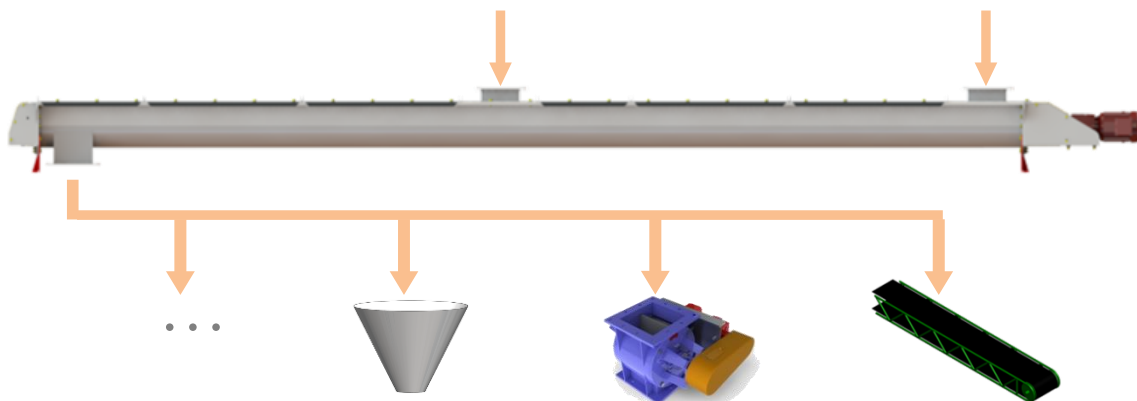
- Contacte-nos para obter informação detalhada sobre dimensões gerais dos nosso Sem-Fins. Consulte-nos para mais informação.

## OPÇÕES

- Sensor de segurança em caso de obstrução na saída do produto
- Variador de eletrónico de velocidade
- Juntas flexíveis para ligação a outros equipamentos e componentes
- Porta de inspeção e limpeza com sensor de segurança

## ACESSÓRIOS OPCIONAIS (ver imagem abaixo)

- Tela transportadora
- Válvula Rotativa
- Tremonha
- Doseador
- etc...



SETIMEP, LDA

Rua Óscar Dias Pereira, 84 - Gualtar 4710-081 Braga | T. +351 253 679 469 | F. +351 253 679 478 | info@setimep.com | www.setimep.com  
CAPITAL SOCIAL 50.000 EUROS, MATRICULADA NA CONSERVATÓRIA DO REGISTO COMERCIAL DE BRAGA, SOB Nº 6648 DFE 14/10/99, PESSOAL COL. Nº 503002780